

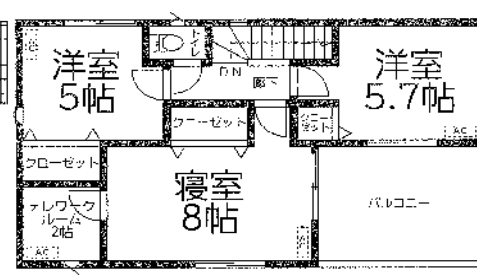
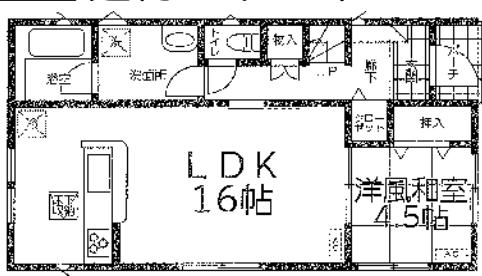


オープンキャンペーン 新築住宅 仲介手数料実質無料!

新築住宅 藤岡市
小、木木

1,880 (税込) 万円~
土地69.70坪 (230.44m²)
建物28.91坪 (95.58m²)

毎月返済例 **44,064**円
1,880万円借入の場合 ポーナス無 変動金利 0.6% 40年返済



内覧随時可能、並列駐車3台、収納充実
コープぐんま・東中学校・254号など近く!

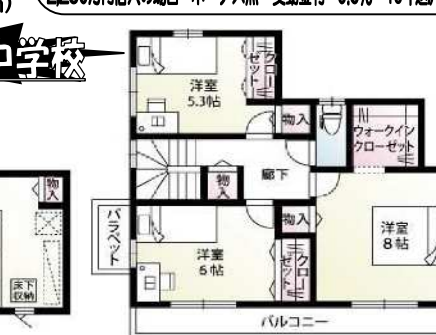
1,930万円
土地56.47坪
建物31.36坪

1,980万円
土地54.77坪
建物29.14坪

新築住宅 藤岡市
藤岡

2,280 (税込) 万円~
土地61.66坪 (203.86m²)
建物32.81坪 (108.47m²)

毎月返済例 **53,439**円
2,280万円借入の場合 ポーナス無 変動金利 0.6% 40年返済



内覧随時可能、都市ガス、駐車4台可
カワチ薬品・業務スーパー・コンビニ近く



2,480万円
土地63.50坪
建物33.89坪
並列駐車3台

新物件!
全5棟分譲

新築住宅 藤岡市
藤岡

2,590 (税込) 万円~
土地55.32坪 (182.90m²)
建物32.43坪 (107.23m²)

中古住宅 藤岡市
小、木木

2,290 (税込) 万円
土地55.31坪 (182.85m²)
建物32.81坪 (108.47m²)

毎月返済例 **53,673**円
2,290万円借入の場合 ポーナス無 変動金利 0.6% 40年返済

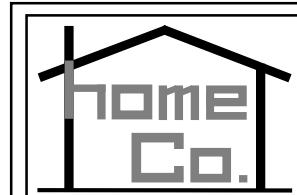


2,590万円 バントリーあり
土地55.32坪 建物32.36坪



同社施工例
第一小学校・ドンキホーテ・コンビニなど近く、子育てエコホーム事業対象物件
都市ガス、全棟南道路・リビング18帖、並列駐車3台、食洗機付、吹抜けあり

築浅・美築住宅、都市ガス、駐車4台可
東中学校・254号近く、第一小学校区!



〒370-0883 高崎市剣崎町138番地3-101
株式会社 **ホームカンパニー群馬**



担当 高橋(たかはし)
090-6517-2582



車などのローンがある、
他社でお断りされた、
ご年収や勤続年数が少ない、
シングルや独身の方など
まずはご相談して下さい。



ご内覧は平日や土日祝日、
夜でもご対応可能です。



住宅ローン・事前審査・ 各種相談無料です♪



※ボーナス無し	1,800万円借入	42,189円	2,000万円借入	46,876円
40年ローン	2,200万円借入	51,564円	2,400万円借入	56,252円
変動金利	2,600万円借入	60,939円	3,000万円借入	70,315円
0.6%の場合				

1 新築住宅 藤岡市 小林 1,980 (税込) 万円

土地 69.05 坪 (228.27㎡)
建物 29.11 坪 (96.26㎡)
間取 4LDK
築年 令和 6年

ドンキホーテ・コンビニ・駅など近く
子育てエコホーム対象、都市ガス

1 新築住宅 藤岡市 小林 2,380 (税込) 万円

土地 65.17 坪 (215.45㎡) **平屋建て**
建物 25.67 坪 (84.88㎡) **内覧可能**
間取 3LDK **並列3台**
築年 令和 6年

2 新築住宅 藤岡市 下栗須 2,490 (税込) 万円

土地 70.83 坪 (234.15㎡)
建物 32.31 坪 (106.81㎡)
間取 4LDK
築年 令和 6年

同社施工例
都市ガス、北中学校・コンビニ近く、並列駐車3台
子育てエコホーム事業80万円対象、早くも残り2棟

2 新築住宅 藤岡市 下栗須 2,690 (税込) 万円

土地 60.40 坪 (199.67㎡)
建物 28.05 坪 (92.74㎡)
間取 3LDK
築年 令和 6年

平屋建て、リビング18帖、広めの洗面所
サンルーム・シューズインクロークあり!

3 新築住宅 藤岡市 藤岡 2,590 (税込) 万円

土地 62.64 坪 (207.07㎡)
建物 32.81 坪 (108.47㎡)
間取 4LDK
築年 令和 6年

南東角地
都市ガス
子育て対象
第一小学校・コンビニ近く

4 新築住宅 藤岡市 下栗須 2,690 (税込) 万円

土地 69.94 坪 (231.22㎡)
建物 32.37 坪 (107.02㎡)
間取 4LDK
築年 令和 6年

同社施工例
子育てエコホーム支援事業100万円補助対象

4 新築住宅 藤岡市 下栗須 2,780 (税込) 万円

土地 59.16 坪 (195.58㎡) **大型分譲地内!**
建物 31.93 坪 (105.57㎡) **都市ガス、全11区画**
間取 4LDK **フィットネス・コンビニ**
築年 令和 6年 **北中学校など近く**
新設6m道路
食洗機・網戸付き
神流小学校区

5 新築住宅 高崎市 岩鼻町 2,190 (税込) 万円

土地 53.45 坪 (176.71㎡)
建物 32.81 坪 (108.47㎡)
間取 4LDK
築年 令和 6年

同社施工例
子育てエコホーム80万円対象、全5棟、駐車3台以上可能
群馬の森・17号など近く、藤岡・玉村方面へアクセス良好

6 新築住宅 高崎市 倉賀野町 2,190 (税込) 万円

土地 52.58 坪 (173.82㎡)
建物 32.31 坪 (106.82㎡)
間取 4LDK
築年 令和 6年

とりせん・コンビニ・岩鼻小学校近く♪
都市ガス、内覧随時可能、最終1棟

7 新築住宅 高崎市 新町 2,380 (税込) 万円

土地 69.49 坪 (229.72㎡)
建物 32.93 坪 (108.89㎡)
間取 4LDK
築年 令和 6年

内覧随時可能
並列駐車3台
小・中学校、コンビニ近く

8 新築住宅 高崎市 倉賀野町 2,790 (税込) 万円

土地 54.81 坪 (181.22㎡)
建物 32.42 坪 (107.23㎡)
間取 4LDK
築年 令和 6年

倉賀野小学校・駅、17号・
ミスターマックス・クリのアオキ近く
リビング10帖、都市ガス、日当たり良好、全2棟
子育てエコホーム支援事業100万円対象

9 新築住宅 玉村町 上之手 2,590 (税込) 万円

土地 82.55 坪 (272.94㎡)
建物 29.17 坪 (96.46㎡)
間取 4LDK
築年 令和 6年

続々ご成約!
南小学校・
コンビニ近く
庭先広々♪

10 新築住宅 児玉郡 上里町三町 1,890 (税込) 万円

土地 72.30 坪 (239.01㎡)
建物 32.31 坪 (106.82㎡)
間取 4LDK
築年 令和 6年

同社施工例
内覧随時可能、平屋建てあり
コンビニ近く、並列駐車4台可

11 新築住宅 児玉郡 上里町 2,090 (税込) 万円

土地 62.91 坪 (207.97㎡)
建物 33.31 坪 (110.13㎡)
間取 4LDK
築年 令和 6年

内覧随時可能
ウニクス上里・
小学校近く
並列駐車3台
平屋建てあり

12 中古住宅 藤岡市 中栗須 1,549 (税込) 万円

土地 63.91 坪 (211.29㎡)
建物 30.05 坪 (99.37㎡)
間取 4LDK 築年 平成 2年

リフォーム済、駐車4台可
第二小学校・フィールド近く

13 中古住宅 藤岡市 森 1,660 (税込) 万円

土地 48.46 坪 (160.20㎡)
建物 32.56 坪 (107.64㎡)
間取 3LDK 築年 平成 30年

太陽光付きオール電化
リビング20帖、小野小近く