



オープンキャンペーン♪ 仲介手数料実質無料!

新築住宅 前橋市
富士見町時沢

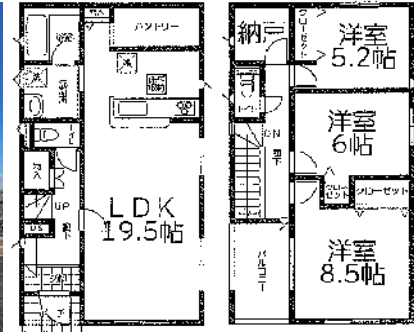
1,890 (税込) 万円
土地60.50坪(200.01m)
建物33.31坪(110.13m)



2,090万円
土地74.92坪
建物33.81坪
南道路♪

新築住宅 前橋市
総社町総社

2,080 (税込) 万円
土地61.15坪(202.16m)
建物30.13坪(99.63m)



内覧随時可能、勝山小・第六中学校近く
子育てエコホーム事業対象、日当り良好



新築住宅 前橋市
荒牧田

2,290 (税込) 万円
土地48.91坪(161.69m)
建物32.56坪(107.64m)



子育てエコホーム80万円補助対象
内覧随時可能、都市ガス、並列駐車3台
桃川小・南橋中学校、コンビニなど近く



新築住宅 前橋市
昭和町

2,290 (税込) 万円
土地65.59坪(216.85m)
建物29.93坪(98.95m)



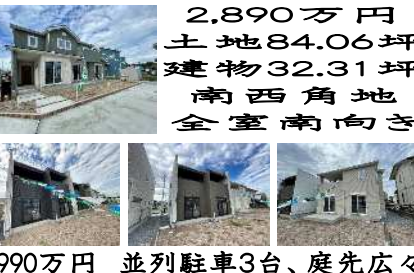
毎月返済例 53,673円
2,290万円借入の場合 ポーナス無 変動金利 0.6% 40年返済

新築住宅 前橋市
青柳町

2,390 (税込) 万円
土地74.88坪(247.56m)
建物32.81坪(108.47m)



内覧随時可能、大型分譲地内
南橋中学校・ふじみモール近く
食洗機・カップボード・網戸付き

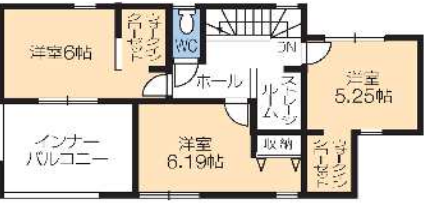


新築住宅 吉岡町
大久保

2,390 (税込) 万円
土地71.78坪(237.30m)
建物33.31坪(110.13m)



毎月返済例 56,017円
2,390万円借入の場合 ポーナス無 変動金利 0.6% 40年返済
吉岡中学校・クスのアオキ・コンビニなど近く
内覧随時可能、最終1棟限り、並列駐車3台
子育てエコホーム支援事業80万円補助対象



〒370-0883 高崎市剣崎町138番地3-101
株式会社ホームカンパニー群馬



担当 高橋(たかはし)
090-6517-2582



車などのローンがある、
他社でお断りされた、
ご年収や勤続年数が少ない、
シングルや独身の方など
まずはご相談して下さい。



ご内覧は平日や土日祝日、
夜でもご対応可能です。



住宅ローン・事前審査・ 各種相談無料です♪



※ボーナス無し	1,800万円借入	42,189円	2,000万円借入	46,876円
40年ローン	2,200万円借入	51,564円	2,400万円借入	56,252円
変動金利	2,600万円借入	60,939円	3,000万円借入	70,315円
0.6%の場合				

1 新築住宅 前橋市 富士見町時沢 1,999 (税込) 万円~

土地 57.36 坪 (189.64㎡)
建物 34.06 坪 (112.61㎡)
間取 4LDK
築年 令和 6年

内覧随時可能、コンビニ・こども園近く、南道路

2 新築住宅 前橋市 富士見町時沢 2,090 (税込) 万円~

土地 68.17 坪 (225.37㎡)
建物 36.07 坪 (119.24㎡)
間取 4LDK
築年 令和 6年

子育てでエコホーム
80万円対象!

完成予定パース図

建物内覧可能、早くも1棟ご成約!
リビング18帖、浴室TV付き、駐車3台

3 新築住宅 前橋市 富士見町原之郷 2,190 (税込) 万円

土地 64.60 坪 (213.57㎡)
建物 33.31 坪 (110.13㎡)
間取 4LDK
築年 令和 6年

ふじみモール・
コンビニ近く
南道路♪
並列駐車4台
子育て80万円

同社施工例

4 新築住宅 前橋市 住吉町 2,280 (税込) 万円~

土地 39.02 坪 (128.98㎡)
建物 26.55 坪 (87.77㎡)
間取 3LDK
築年 令和 6年

100万円値下げ!

内覧随時可能、都市ガス、広めの洗面所
敷島小・第三中学校、17号・コンビニ近く

5 新築住宅 前橋市 青柳町 2,380 (税込) 万円

土地 62.64 坪 (207.10㎡)
建物 31.36 坪 (103.68㎡)
間取 4LDK
築年 令和 6年

100万円値下げ!

南橋中学校・
コンビニ近く
駐車3台可
平屋建てあり

6 新築住宅 前橋市 三俣町 2,490 (税込) 万円

土地 49.59 坪 (163.93㎡)
建物 29.18 坪 (96.47㎡)
間取 4LDK
築年 令和 6年

内覧随時可能、都市ガス、駅徒歩約7分
城東小学校・コンビニ・ウェルシアなど近く

7 新築住宅 前橋市 下細井町 2,558 (税込) 万円

土地 63.02 坪 (208.34㎡)
建物 34.06 坪 (112.61㎡)
間取 4LDK
築年 令和 6年

内覧随時可能、リビング21.5帖、南道路、並列駐車4台

8 新築住宅 前橋市 青柳町 2,590 (税込) 万円

土地 41.31 坪 (136.58㎡)
建物 29.80 坪 (98.54㎡)
間取 3LDK
築年 令和 6年

子育てでエコホーム
100万円対象!

リビング18帖、食洗機付き、日当たり良好
南橋中学校・ベルク・コンビニなど近く!

9 新築住宅 前橋市 青柳町 2,680 (税込) 万円

土地 65.42 坪 (216.29㎡)
建物 33.56 坪 (110.96㎡)
間取 4LDK
築年 令和 6年

内覧随時可能、並列駐車3台、南道路
ベルク・コンビニ・カインズホームなど近く

10 新築住宅 前橋市 若宮町 2,780 (税込) 万円

土地 39.78 坪 (131.52㎡)
建物 33.56 坪 (110.95㎡)
間取 4LDK
築年 令和 6年

内覧随時可能
若宮小・
みずき中学校
コンビニ近く
都市ガス♪
駐車3台可

11 新築住宅 前橋市 北代田町 2,880 (税込) 万円

土地 70.53 坪 (233.16㎡)
建物 33.81 坪 (111.78㎡)
間取 4LDK
築年 令和 6年

内覧随時可能、並列駐車3台、コンビニ・ウェルシア近く、収納充実

12 新築住宅 前橋市 幸塚町 2,880 (税込) 万円

土地 77.63 坪 (256.65㎡)
建物 27.30 坪 (90.26㎡)
間取 3LDK
築年 令和 6年

内覧随時可能
平屋建て仕様
クスリのアオキ・
コンビニ近く
桃木小・
鎌倉中学校

13 新築住宅 前橋市 日吉町 3,280 (税込) 万円

土地 76.42 坪 (252.64㎡)
建物 33.65 坪 (111.24㎡)
間取 4LDK
築年 令和 6年

内覧随時可能
駐車3台以上
城東小学校・
みずき中学校・
ヤオコー近く

14 中古住宅 前橋市 田口町 1,599 (税込) 万円

土地 63.15 坪 (208.78㎡)
建物 34.30 坪 (113.39㎡)
間取 4SLDK
築年 平成 4年

リフォーム渡し、コンビニ近く
上武国道アクセス良好!

15 中古住宅 前橋市 青柳町 1,630 (税込) 万円

土地 45.00 坪 (148.77㎡)
建物 37.82 坪 (125.04㎡)
間取 3SLDK
築年 平成 9年

リフォーム済、収納充実!
南橋中学校・コンビニなど近く

16 中古住宅 前橋市 青柳町 1,898 (税込) 万円

土地 50.25 坪 (166.12㎡)
建物 38.11 坪 (126.00㎡)
間取 3LDK
築年 平成 26年

リフォーム済、駐車3台、6m道路
コンビニ・ベルク・カインズホーム近く

17 中古住宅 前橋市 関根町 2,090 (税込) 万円

土地 60.44 坪 (199.81㎡)
建物 37.94 坪 (125.45㎡)
間取 4LDK
築年 平成 19年

JAファーマーズ・コンビニなど近く
カーポート・書斎・ウッドデッキあり