



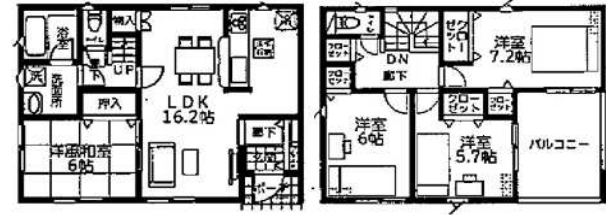
オープンキャンペーン 新築住宅 仲介手数料実質無料!

新築住宅 玉村町
板井 1,780 (税込) 万円
土地47.95坪(158.53㎡)
建物28.91坪(95.58㎡)



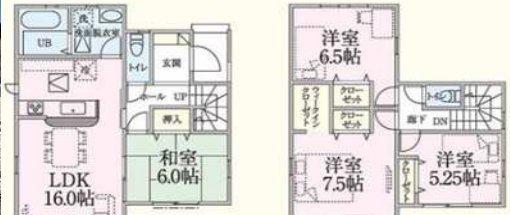
内覧随時可能、駐車4台可、静かな住環境
子育てエコホーム支援事業80万円補助対象
毎月返済例 **41,720円**
1,780万円借入の場合 ポーナス無 変動金利 0.6% 40年返済

新築住宅 玉村町
樋越 2,080 (税込) 万円
土地54.00坪(178.54㎡)
建物29.52坪(97.59㎡)



内覧随時可能、残り2棟、並列駐車3台
子育てエコホーム支援事業80万円対象
毎月返済例 **48,751円**
2,080万円借入の場合 ポーナス無 変動金利 0.6% 40年返済

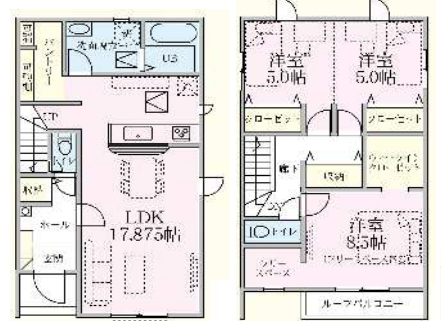
新築住宅 玉村町
板井 2,080 (税込) 万円
土地59.57坪(197.31㎡)
建物29.80坪(98.53㎡)



毎月返済例 **48,751円**
2,080万円借入の場合 ポーナス無 変動金利 0.6% 40年返済

100万円値下げ!
毎月返済例 **41,720円**
1,780万円借入の場合 ポーナス無 変動金利 0.6% 40年返済

新築住宅 玉村町
福島 2,150 (税込) 万円
土地54.74坪(180.96㎡)
建物29.30坪(96.88㎡)

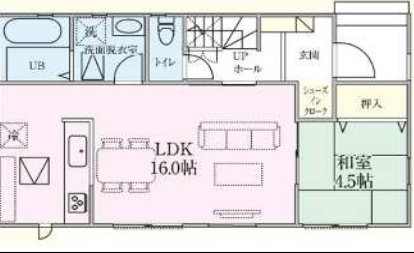


早くも1棟ご成約、全棟南道路
中央小学校・クスのアオキ近く
パントリーあり、並列駐車3台可
2,380万円
土地55.51坪
建物29.05坪

新築住宅 玉村町
上新田 2,380 (税込) 万円
土地62.40坪(206.29㎡)
建物28.80坪(95.22㎡)



100万円値下げ!
内覧随時可能、並列駐車4台、庭先広々
子育てエコホーム支援事業80万円対象!



新築住宅 玉村町
上之手 2,590 (税込) 万円
土地65.40坪(216.22㎡)
建物29.68坪(98.12㎡)



100万円値下げ!
内覧随時可能、残り3棟限り、並列駐車3台
南小学校・コンビニ・カインズホームなど近く♪
2,690万円
土地66.70坪
建物29.42坪
2,690万円
土地64.55坪
建物29.36坪



〒370-0883 高崎市剣崎町138番地3-101
株式会社 **ホームカンパニー群馬**



担当 高橋(たかはし) お気軽にお問い合わせください。
090-6517-2582



車などのローンがある、
他社でお断りされた、
ご年収や勤続年数が少ない、
シングルや独身の方など
まずはご相談して下さい。



ご内覧は平日や土日祝日、
夜でもご対応可能です。



住宅ローン・事前審査・ 各種相談無料です♪



※ボーナス無し	1,800万円借入	42,189円	2,000万円借入	46,876円
40年ローン	2,200万円借入	51,564円	2,400万円借入	56,252円
変動金利	2,600万円借入	60,939円	3,000万円借入	70,315円
0.6%の場合				

1 新築住宅 板井 2,299 (税込) 万円

土地 62.06 坪 (205.18m)
建物 33.56 坪 (110.96m)
間取 4SLDK
築年 令和 6年

内覧随時可能、パントリー・納戸あり
並列駐車3台、広めの洗面所♪

2 新築住宅 上之手 2,380 (税込) 万円

土地 44.14 坪 (145.92m)
建物 29.06 坪 (96.05m)
間取 4LDK
築年 令和 6年

同社施工例

南小・中学校、カインズホーム・コンビニ近く
子育てエコホーム支援事業80万円対象

3 新築住宅 上飯島 2,680 (税込) 万円

土地 65.76 坪 (217.41m)
建物 31.55 坪 (104.33m)
間取 4LDK
築年 令和 6年

中央小・南中学校、とりせん・
クスのアオキなど近く！
浴室TV付き、日当たり良好♪
子育てエコホーム80万円対象

4 新築住宅 上飯島 2,780 (税込) 万円

土地 71.75 坪 (237.21m)
建物 32.31 坪 (106.81m)
間取 4LDK
築年 令和 6年

南西角地
並列駐車4台
パントリーあり
収納充実♪

完成予定パース図

5 新築住宅 福島 2,730 (税込) 万円

土地 76.80 坪 (253.90m)
建物 34.00 坪 (112.41m)
間取 4LDK
築年 令和 6年

同社施工例

中央小学校・フレッシュ・ウェルシア・354号バイパス近く
リビング18帖、並列駐車4台、敷地広々、限定1棟！

6 新築住宅 上之手 2,790 (税込) 万円

土地 53.60 坪 (177.20m)
建物 31.05 坪 (102.67m)
間取 4LDK
築年 令和 6年

玉村小学校・
ダイックス・
コンビニ近く
並列駐車4台

同社施工例

子育てエコホーム支援事業80万円補助対象

7 新築住宅 岩鼻町 2,490 (税込) 万円

土地 69.97 坪 (231.30m)
建物 33.06 坪 (109.30m)
間取 4LDK
築年 令和 6年

内覧随時可能
並列駐車3台
玉村町方面へ
アクセス良好

8 新築住宅 新町 2,499 (税込) 万円

土地 49.18 坪 (162.59m)
建物 35.81 坪 (118.41m)
間取 4LDK
築年 令和 6年

内覧随時可能、残り2棟！
都市ガス、5LDKに変更可
第一小・新町中学校近く

9 新築住宅 倉賀野町 2,590 (税込) 万円

土地 56.15 坪 (185.64m)
建物 32.80 坪 (108.46m)
間取 4LDK
築年 令和 6年

内覧随時可能
最終1棟限り
都市ガス！
並列駐車3台
17号など近く

10 新築住宅 岡之郷 2,290 (税込) 万円

土地 80.00 坪 (264.48m)
建物 33.06 坪 (109.30m)
間取 4LDK
築年 令和 6年

新登場！

全5棟分譲、都市ガス、平屋建てあり！
新町駅・カチ薬品・コンビニなど近く！
子育てエコホーム支援事業100万円対象

11 新築住宅 東善町 2,190 (税込) 万円

土地 75.41 坪 (249.36m)
建物 32.56 坪 (107.64m)
間取 4LDK
築年 令和 6年

新価格！

内覧随時可能、最終1棟
山王小学校・とりせん・
コンビニ・高駒線近く
子育てエコホーム80万円

12 新築住宅 山王町 2,190 (税込) 万円

土地 46.97 坪 (155.29m)
建物 31.55 坪 (104.33m)
間取 4LDK
築年 令和 6年

内覧随時可能
山王小学校近く
子育て80万円
都市ガス
並列駐車4台

14 中古住宅 板井 1,579 (税込) 万円

土地 67.86 坪 (224.35m)
建物 28.82 坪 (95.30m)
間取 3LDK 築年 平成 16年

リフォーム済、駐車4台可能
前橋・高崎へアクセス良好

17 中古住宅 福島 1,980 (税込) 万円

土地 48.48 坪 (160.27m)
建物 31.05 坪 (102.67m)
間取 4LDK 築年 平成 27年

中央小・玉村中学校・コンビニなど近く
築浅物件、並列駐車3台(車種により)

15 中古住宅 川井 1,599 (税込) 万円

土地 62.57 坪 (206.87m)
建物 30.62 坪 (101.23m)
間取 3LDK 築年 平成 15年

リフォーム済、南西角地
伊勢崎へアクセス良好

18 売地 板井 780 万円

土地 60.73 坪 (200.77m)

早くも1区画ご成約です！
全7区画、新設5m道路

地目 宅地
用途 第一種中高層 建ぺい率 60% 容積率 200%

16 中古住宅 五料 1,599 (税込) 万円

土地 51.71 坪 (170.95m)
建物 30.18 坪 (99.78m)
間取 4LDK 築年 平成 7年

リフォーム渡し、五料橋近く
伊勢崎方面アクセス良好

19 売地 福島 880 万円

土地 54.56 坪 (180.37m)

中央小学校・クスのアオキ近く
全12区画分譲、全区画南道路

地目 宅地
用途 第一種住居 建ぺい率 60% 容積率 200%