



オープンキャンペーン♪ 仲介手数料実質無料!

新築住宅 前橋市
下増田町

2,180 (税込) 万円
土地55.64坪(183.95㎡)
建物30.38坪(100.44㎡)



完成予定パース図
コンビニ近く、駒形インターアクセス良好、全3棟、並列駐車3台
子育てエコホーム事業80万円対象物件、駒形小・木瀬中学校

毎月返済例 **51,095**円
2180万円借入の場合 ポーナス無 変動金利 0.6% 40年返済

新築住宅 前橋市
山王町

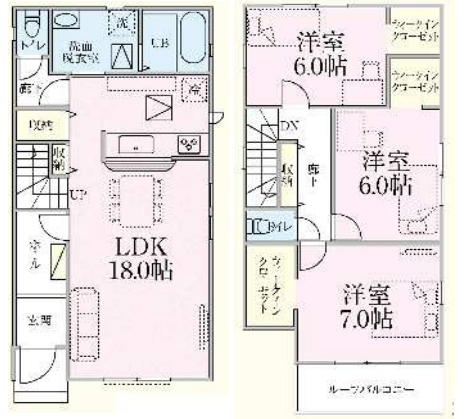
2,190 (税込) 万円
土地46.97坪(155.29㎡)
建物31.55坪(104.33㎡)



100万円値下げ!
内覧随時可能、山王小学校近く
子育てエコホーム80万円対物件
都市ガス、並列駐車4台OK!
2,190万円
土地46.94坪
建物31.55坪

新築住宅 前橋市
駒形町

2,280 (税込) 万円
土地36.91坪(122.03㎡)
建物28.86坪(95.43㎡)



子育てエコホーム80万円対象
内覧随時可能、都市ガス、最終1棟
コンビニ近く、南道路、日当たり良好
2階全部屋ウォークインクローゼット

毎月返済例 **53,439**円
2280万円借入の場合 ポーナス無 変動金利 0.6% 40年返済

新築住宅 前橋市
上増田町

2,290 (税込) 万円
土地74.88坪(247.56㎡)
建物32.81坪(108.47㎡)



完成予定パース図
コンビニ・50号・上武国道近く
筑井小・木瀬中学校、全2棟
子育てエコホーム80万円対象

毎月返済例 **53,673**円
2290万円借入の場合 ポーナス無 変動金利 0.6% 40年返済



新築住宅 前橋市
東善町

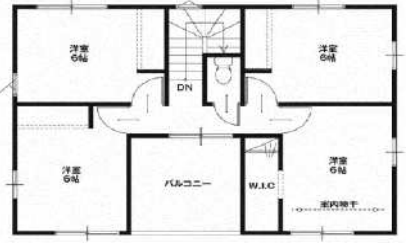
2,390 (税込) 万円
土地75.41坪(249.30㎡)
建物32.56坪(107.64㎡)



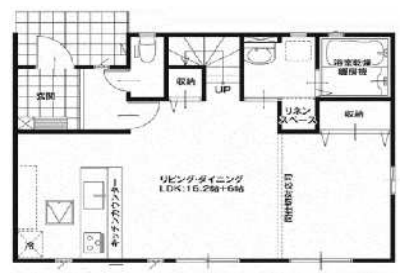
子育てエコホーム80万円対象
内覧随時可能、最終1棟
山王小学校・とりせん・
コンビニ・高駒線近く
毎月返済例 **56,017**円
2390万円借入の場合 ポーナス無 変動金利 0.6% 40年返済

新築住宅 前橋市
下大島町

2,558 (税込) 万円
土地79.73坪(263.60㎡)
建物34.31坪(113.44㎡)



内覧随時可能、限定1棟、リビング22帖
庭先広々、並列駐車4台、リビング階段
クスのアオキ・コンビニ・ガーデン前橋近く
日当たり良好、永明小・木瀬中学校区



〒370-0883 高崎市剣崎町138番地3-101
株式会社 **ホームカンパニー群馬**



担当 高橋(たかはし)
090-6517-2582



車などのローンがある、
他社でお断りされた、
ご年収や勤続年数が少ない、
シングルや独身の方など
まずはご相談して下さい。



ご内覧は平日や土日祝日、
夜でもご対応可能です。



住宅ローン・事前審査・ 各種相談無料です♪



※ボーナス無し	1,800万円借入	42,189円	2,000万円借入	46,876円
40年ローン	2,200万円借入	51,564円	2,400万円借入	56,252円
変動金利	2,600万円借入	60,939円	3,000万円借入	70,315円
0.6%の場合				

1 新築住宅 前橋市 天川大島町 2,358 (税込) 万円

土地 42.36 坪 (140.04㎡)
建物 34.06 坪 (112.61㎡)
間取 4LDK
築年 令和 6年

内覧随時可能、コンビニ・ウェルシア近く、駐車3台、リビング21帖

2 新築住宅 前橋市 朝倉町 2,490 (税込) 万円

土地 50.00 坪 わかば小・明桜中学校・コンビニ近く
建物 32.05 坪 都市ガス♪
間取 4SLDK
築年 令和 6年

子育てエコ 100万円対象

同社施工例

3 新築住宅 前橋市 天川大島町 2,590 (税込) 万円

土地 48.00 坪 (158.70㎡)
建物 32.56 坪 (107.64㎡)
間取 4LDK
築年 令和 6年

子育てエコホーム 支援事業80万円 補助対象物件

同社施工例

コンビニ・桃瀬小学校・50号など近く
南道路、都市ガス、第五中学校区

4 新築住宅 前橋市 朝倉町 2,690 (税込) 万円

土地 50.25 坪 (166.14㎡)
建物 29.55 坪 (97.71㎡)
間取 4LDK
築年 令和 6年

内覧随時可能、都市ガス、駐車4台可！
わかば小学校・コンビニ・マルエドラッグ近く

5 新築住宅 前橋市 駒形町 2,880 (税込) 万円

土地 59.28 坪 (195.97㎡)
建物 34.44 坪 (113.86㎡)
間取 4SLDK
築年 令和 6年

完成予定パース図

同社施工例

こども園・コンビニ近く、広めの洗面所
パントリー・シューズインクロークあり♪

6 新築住宅 前橋市 西善町 2,890 (税込) 万円

土地 117.72 坪 (389.16㎡)
建物 37.07 坪 (122.55㎡)
間取 4LDK
築年 令和 6年

完成予定パース図

大きなシューズインクローク、南道路、並列駐車3台、子育て100万円

7 新築住宅 前橋市 文京町 2,990 (税込) 万円

土地 45.65 坪 (150.91㎡)
建物 32.43 坪 (107.23㎡)
間取 4LDK
築年 令和 6年

内覧随時可能、最終1棟、都市ガス、子育てエコホーム100万円
太陽光パネル付き、天川小・第五中学校、けやきウォークなど近く

同社施工例

8 新築住宅 前橋市 山王町 3,080 (税込) 万円

土地 66.23 坪 (218.95㎡)
建物 33.81 坪 (111.78㎡)
間取 4LDK
築年 令和 6年

完成予定パース図

山王小学校・コンビニ近く
都市ガス、リビング19帖
南道路、広々バルコニー

9 新築住宅 玉村町 板井 1,880 (税込) 万円

土地 47.95 坪 (158.53㎡)
建物 30.37 坪 (100.44㎡)
間取 4LDK
築年 令和 6年

新価格！

内覧随時可能
子育て80万円
駐車4台可能
みなみモールへ
アクセス良好

10 新築住宅 玉村町 福島 2,150 (税込) 万円

土地 54.74 坪 (180.96㎡)
建物 29.30 坪 (96.88㎡)
間取 3LDK
築年 令和 6年

同社施工例

中央小学校・コンビニ・
クスのアオキなど近く
南道路、並列駐車3台
全12区画の大型分譲

11 新築住宅 玉村町 樋越 2,180 (税込) 万円

土地 54.52 坪 (180.25㎡)
建物 32.09 坪 (106.10㎡)
間取 4LDK
築年 令和 6年

1棟ご成約
並列駐車3台
子育てエコ対象
伊勢崎方面へ
アクセス良好

完成予定パース図

12 中古住宅 前橋市 山王町 1,280 (税込) 万円

土地 61.18 坪 (202.26㎡)
建物 24.60 坪 (81.35㎡)
間取 3LDK
築年 平成 13年

コンビニ・公園など近く
広めのバルコニー♪

13 中古住宅 前橋市 東善町 1,480 (税込) 万円

土地 55.29 坪 (182.78㎡)
建物 40.74 坪 (134.71㎡)
間取 4SLDK
築年 平成 2年

山王小学校・コンビニ・高駒線など近く♪
リビング20帖、南6m道路、日当たり良好♪

14 中古住宅 前橋市 駒形町 1,580 (税込) 万円

土地 84.70 坪 (280.03㎡)
建物 26.30 坪 (86.95㎡)
間取 3SDK
築年 平成 18年

平屋建て、オール電化、角地
コンビニ・幼稚園など近く♪

15 中古住宅 前橋市 山王町 1,680 (税込) 万円

土地 65.62 坪 (216.93㎡)
建物 52.76 坪 (174.72㎡)
間取 4DK
築年 平成 12年

フリオ・ガーデン前橋・山王小学校近く
都市ガス、多目的ホールあり、収納充実

16 中古住宅 前橋市 広瀬町 1,680 (税込) 万円

土地 69.08 坪 (228.37㎡)
建物 42.89 坪 (141.79㎡)
間取 4LDK
築年 平成 2年

一条工務店施工、都市ガス
広瀬小学校・コンビニなど近く

17 中古住宅 前橋市 駒形町 1,980 (税込) 万円

土地 50.59 坪 (167.25㎡)
建物 29.80 坪 (98.53㎡)
間取 4LDK
築年 平成 26年

リフォーム済、オール電化
駒形小学校・コンビニ近く

18 中古住宅 前橋市 駒形町 2,180 (税込) 万円

土地 58.33 坪 (192.85㎡)
建物 40.83 坪 (135.00㎡)
間取 4LDK
築年 平成 13年

駒形小学校・こども園、コンビニ近く
並列駐車3台、広めの室内♪

19 中古住宅 前橋市 朝倉町 3,180 (税込) 万円

土地 130.99 坪 (433.03㎡)
建物 46.81 坪 (154.75㎡)
間取 4SLDK+LDK
築年 平成 3年

積水ハウス施工、二世帯も可能
わかば小・明桜中学校、バルク近く